

**VISITA BOCAIRENT.** Visites guiades per a grups i particulars.  
Tel: 650 219 472 - [www.visitabocairent.com](http://www.visitabocairent.com)

**TAXIS.** (Ontinyent)  
Tel: 639 509 107 - 626 727 444 - 609 401 140

**TOTGLOBO.** Vols en globus.  
Tel: 629 611 889 - [www.totglobo.com](http://www.totglobo.com)

**REGALA'T.** Venda de productes típics, artesanals i souvenirs. Cata de vins.  
Tel: 962 351 172 - 638 312 426. C/Sant Roc, 20

**MERCACENTRO.** Vins i productes artesanals de la zona  
Tel: 962 350 109 - 665 546 675 C/ Sant Roc, 14

**CENTRE D'INTERPRETACIÓ DEL PARC NATURAL DE LA SERRA MARIOLA.**  
Tel: 965 937 961 - [parquesnaturales.gva.es](http://parquesnaturales.gva.es)

**ADFOS BOCAIRENT.** Activitats, esport, formació, oci i cultura.  
Tel: 654 522 954 - Av. Sant Blai, 6 - [www.adfos.es](http://www.adfos.es)

**EL TELAR DE CABANES.** Mantos tradicionals  
Tel: 658 032 703 - C/ José Puig, 4 - [www.telardecabanes.com](http://www.telardecabanes.com)

**DIANIA EXPERIENCIES.** Turisme experiencial. Visites guiades  
Tel: 633 039 886 - [www.dianiaexp.com](http://www.dianiaexp.com)

**ARQUEA.** Visites guiades i interpretació de patrimoni arquitectònic.  
Tel: 623 020 872 - [www.arquea.es](http://www.arquea.es)

**FEBRER.** Concept Store (Artesania i Disseny)  
Tel: 960 201 185 - C/ Bisbe Miró, 27 - @Febrerbotiga

## Allotjaments Alojamientos

**Hotel l'Estació.** 962 350 000 - [www.hotelestacio.com](http://www.hotelestacio.com)

**Hotel l'Àgora.** 962 355 039 - [www.lagorahotel.com](http://www.lagorahotel.com)

**Hotel Ferrero.** 696 932 540 - [www.hotelferrero.com](http://www.hotelferrero.com)

**Casa Rural la Llar de Laura.** 639 520 916 - [www.lallardelaura.com](http://www.lallardelaura.com)

**Casa Rural Gimeno.** 717 712 373 - [www.casagimeno.net](http://www.casagimeno.net)

**Casa Rural Mon Mossèn.** 654 113 225 - [www.monmossen.com](http://www.monmossen.com)

**Casa Rural Sant Vicent.** 660 736 774 - [www.santvicent.com](http://www.santvicent.com)

**Càmping Mariola.** 962 135 160 - [www.campingmariola.com](http://www.campingmariola.com)

**Casa Rural Mirador.** 678 575 488 - 621 210 568 - [casaruralmirador.es](http://casaruralmirador.es)

**Zona d'acampada Villa Carmen.** 650 202 156 - [zonadeacampada.es](http://zonadeacampada.es)

**Casa Rural Bekirent.** 601 044 446 - [www.casaruralbekirent.es](http://www.casaruralbekirent.es)

**B&B Casa Montana.** +07 956 387 345 (whatsapp) - [www.spain-rental.com](http://www.spain-rental.com)

**Casa Rural Ca Tudela Tur.** 676 417 550 / 677 523 570

**Bocairent Homes.** 604 421 414 - [www.bocairenthomes.com](http://www.bocairenthomes.com)

**Casa Rural Abbi Suites.** 604 442 318 - [www.abbisuites.com](http://www.abbisuites.com)

# Bocairent

TOURIST INFO	CONVENT-MONESTIR DE BOCAIRENT	MUSEU ARQUEOLÒGIC	LLAVADOR	COVA DE LA PREMSA	PONT DE DARRERE LA VILA	ACCÉS TORRETA
CÒVETES DELS MOROS	PLACETA DE SANT VICENT O DE LA PREMSA	HOME DE LA MANTA	ERMITA MARE DE DEU DELS DESEMPARATS	PLAÇA DE LA CANTERERIA	POUET DE SANT VICENT	MUSEU ANTONIO FERRER
PLAÇA DE BOUS	PORTAL DE L'ARC DE L'AIGUA	EL POETA IBN-RUHAIM	ERMITA DE SANT JOAN	PORTAL D'AGOST	CÒVETES DEL COLOMER	MUSEU DE COSTUMS I OFICIS
CAVA DE SANT BLAI	PLAÇA DE L'AJUNTAMENT	MIRADOR	ERMITA DEL SANT CRIST	ERMITA MARE DE DEU D'AGOST	COVA D'EN GOMAR	MUSEU PALEONTOLÒGIC
ESGLÉSIA PARROQUIAL NOSTRA S' DE L'ASSUMPCIÓ	MUSEU FESTER	RUINES CASES MIEVIALES	ERMITA DE SANT ANTONI ABAT	CARRER DE LES VOLTES	MIRADOR DE LES CÒVETES	RUTA DE LES CÒVETES RUTA MÀGICA

## Info

**CENTRE DE SALUT (24h):**  
C/ Santa Àgueda, 1 - 962 919 580 - 962 919 587 (urgències)

**POLICIA LOCAL (24h):**  
Plaça de l'Ajuntament, 2 - 962 350 010 - 616 511 319.

**FARMÀCIA VICENTE COLOMER BORONAT.**  
C/ Sor Piedad de la Cruz, 4 - 962 350 031

**FARMÀCIA VICENTE COLOMER MOLINA.**  
Av. Sant Joan de Ribera, 12 - 962 351 210

**AJUNTAMENT DE BOCAIRENT.**  
Plaça de l'Ajuntament, 2 - 962 350 014 - [www.bocairent.es](http://www.bocairent.es)

**OFICINA DE TURISME.**  
Plaça de l'Ajuntament, 2 - 962 905 062 - [www.bocairent.org](http://www.bocairent.org)

## Restauració / Restauración

**Restaurant El Cancell.** Tel: 960 200 506. C/ Sant Roc, 1

**Restaurant la Parada de l'Hotel l'Estació.** 962 350 000. Parc de l'Estació s/n

**Restaurant Mesón Gandia.** 962 351 118 - 621 266 883. C/Mossen Hilari 18

**Restaurant Ravalet.** Tel: 962 905 262 - 695 499 348. C/Bisbe Miró,10

**Bar Solbes.** Tel: 962 350 108. Pl. Joan de Joanes, 11

**Bar Sifó.** Tel: 962 350 294. C/ Sant Roc, 10

**Bar-Restaurant la Rotonda.** Tel: 962 905 215. C/ Filòsof Montllor,2

**Bar-Restaurant Casa Xam.** Tel: 655 965 042. Av. Espanya, 24

**Bar-Restaurant el Càmping.** Tel: 962 135 161. Ctra. Bocairent-Alcoi km 9

**Bar-Restaurant Casa Chimo.** Tel: 960 201 148. Pl. Ajuntament, 18

**L'Aljub.** Tel: 686 466 932. C/ Baixada del Tint, s/n

**Jarana café-bar.** Pl. Ajuntament, 9

**Cerveseria Vicentet.** Tel: 635 296 755. C/ Valencia, 1

**Cafeteria les Coves.** Tel: 654 555 900. Pl. Ajuntament, 7

**Cafeteria la Gela**  
Tel: 962 905 090 - 699 877 189. C/ Sta. Àgueda, s/n

**Cafeteria Doménech**  
Tel: 681 324 845 - 651 604 765. C/Batalla de Lepanto, 14

**Bar Casa Rosa.** Tel: 699 877 221. C/ Sant Roc, 2

**Tasca l'Arc.** Tel: 962 350 561. Pl. de l'Ajuntament, 14



CASTELLANO



VALENCIÀ



**BARRI MEDIEVAL - BARRIO MEDIEVAL**

La visita del casc antic de Bocairent, declarat conjunt historicoartístic, es fa imprescindible, sobretot després d’haver contemplat la impressionant panoràmica des de la carretera. Compta amb un peculiar traçat de carrers, al més pur estil àrab, amb pujades i baixades, escales, revoltes, placetes, atzucacs,... Una passejada pels empinats carrers, que és convenient fer amb el calçat adient, ens descobrirà racons de gran bellesa. Fonts i testos amb flors marquen tot el recorregut, que ens pot dur a alguna de les tres ermites del casc antic: Sant Joan, Mare de Déu d’Agost i Mare de Déu dels Desemparats. Hi ha una ruta senyalitzada, la Ruta Màgica, que envolta el perímetre del Barri Medieval.

*La visita del casco antiguo de Bocairent, declarado conjunto histórico-artístico, se hace imprescindible, sobre todo después de haber contemplado su impresionante panorámica desde la carretera. Cuenta con un peculiar trazado de calles sinuosas, al más puro estilo árabe, con subidas y bajadas, escaleras, curvas, plazuelas, calles sin salida,... Un paseo por sus empinadas y tranquilas calles, al que se debe ir con un calzado apropiado, nos descubrirá rincones de gran belleza. Fuentes y macetas con flores salpican el recorrido, que puede conducirnos a alguna de las tres ermitas del casco antiguo: Sant Joan, Mare de Déu d’Agost y Mare de Déu dels Desemparats. Existe una ruta señalizada, la Ruta Màgica, que rodea el perímetro del Barri Medieval.*



**COVETES DELS MOROS**

Es tracta d’un grup de coves artificials amb orificis en forma de finestra, situades a meitat d’una paret vertical de roca, a uns 300 m. del nucli urbà. Consta d’unes cinquanta finestres, que donen accés a altres tantes cambres. Les finestres es disposen en 3-4 nivells però sense formar “pisos” regulars. Les interpretacions sobre l’ús d’aquestes cavitats han estat molt diverses: cambres sepulcral d’èpoques antigues, graners, cenobis visigòtics,... Correspondrien a un moment molt precís, probablement entre els segles X-XI.

*Se trata de un grupo de cuevas artificiales con orificios en forma de ventana, situadas en mitad de una pared de roca vertical, a unos 300 m. del núcleo urbano. Consta de unas cincuenta ventanas, que dan acceso a otras tantas cámaras. Las ventanas se disponen en 3-4 niveles pero sin formar “pisos” regulares. Las interpretaciones acerca del uso de estas cavidades han sido muy diversas: cámaras sepulcrales de épocas antiguas, graneros, cenobios visigóticos... Correspondrían a un momento muy preciso, probablemente entre los siglos X-XI.*



**CAVA DE SANT BLAI**

Es troba en la part nord del Barri Medieval. S'utilitzà com a dipòsit de neu, com moltes altres situades a la Serra de Mariola. A través d’una galeria subterrània excavada en la roca s’accedeix al recinte circular on s’emmagatzemava el gel. Actualment, al seu interior s’exposen panells il·lustratius amb la història de la indústria del gel i la neu, així com un plànol situacional de tots els pous de neu de la zona.

*Se encuentra en la parte norte del Barrio Medieval. Se utilizó como depósito de nieve, como muchas otras encontradas en la Sierra de Mariola. A través de una galería subterránea excavada en la roca se accede al recinto circular donde se almacenaba el hielo. Actualmente, en su interior se exponen paneles ilustrativos con la historia del hielo y la nieve, así como un plano situacional de todos los neveros existentes en la zona.*



**PLAÇA DE BOUS - PLAZA DE TOROS**

Única en el seu gènere per estar totalment excavada en la roca, des de les graderies fins els refugis i els corral. És la més antiga de la Comunitat Valenciana (1843) i una de les més originals d’Espanya, amb un aforament de 3.760 localitats.

*Única en su género por estar totalmente excavada en la roca, desde las gradas hasta los burladeros, chiqueros y corral para el ganado. Es la más antigua de la Comunidad Valenciana (1843) y una de las más originales de España, con un aforo de 3.760 localidades.*



**ESGLÉSIA I MUSEU PARROQUIAL NTRA. SRA. DE L’ASSUMPCIÓ**

Construïda sobre l’antic castell àrab, i consagrada el 1516, es va realitzar originàriament en estil gòtic i fou adaptada posteriorment als gustos barrocs. Conté obres de Joan de Joanes, Segrelles i Sorolla, entre d’altres, i una creu processional del segle XV. La pila baptismal, antiga font pública del segle XV, està treballada en pedra i se sustenta amb un peu gòtic.

*Construida sobre el antiguo castillo árabe, y consagrada en 1516, fue realizada originariamente en estilo gótico y adaptada posteriormente a los gustos barrocos de la época. Contiene obras de Juan de Juanes, Segrelles y Sorolla, entre otros, y una cruz procesional del siglo XV. La pila bautismal, antigua fuente pública del siglo XV, está trabajada en piedra y se sustenta con un pie gótico.*



**COVETES DEL COLOMER**

Centre d’Interpretació de les Covetes del Moros i espai d’informació i divulgació sobre el conjunt de coves-finestra de la capçalera del riu Clarià, on hi ha més abundància d’aquestes estructures. L’espai és accessible per a tots els públics i dona accés al pouet de Sant Vicent.

*Centro de Interpretación de las Covetes del Moros y espacio de divulgación sobre el conjunto de cuevas-ventana de la cabecera del río Clariá, donde más abundan estas estructuras. El espacio es accesible para todos los públicos y por él se accede al Pouet de Sant Vicent.*



**MONESTIR RUPESTRE - MONASTERIO RUPESTRE**

De mitjans del segle XVI, es tracta d’un antic convent subterrani de monges de clausura, que es va excavar en la roca i que ocupa una superfície de 48 m2 al que se li superposen dos convents de construcció posterior. A l’interior hi ha diferents dependències: vestíbul, capella amb decoració en el sostre tallada en pedra, menjador en el que destaca la gran xemeneia troncocònica de (10 m de altura), dormitori, etc.

*De mediados del XVI, se trata de un antiguo convento subterráneo de monjas de clausura, que fue excavado en la roca y que ocupa una superficie de 48 m2 al que se le superponen dos conventos de construcción posterior. En su interior se encuentran diferentes dependencias: vestíbulo, capilla con decoración en el techo excavado en la roca, comedor en el que destaca la gran chimenea troncocónica de (10m de altura), dormitorio, etc.*



**MUSEU ARQUEOLÒGIC MUNICIPAL “VICENT CASANOVA”**

Àmplia mostra d’objectes datats entre el Paleolític Superior i l’Edat Mitjana. Destaquen la col·lecció del jaciment de la Cova de la Sarsa (un dels més importants del Neolític de tot el Mediterrani), el Lleó ibèric de Bocairent i una maqueta de l’interior de les Covetes dels Moros.

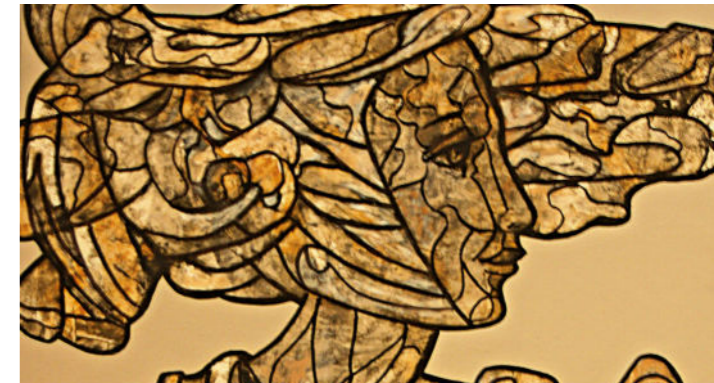
*Amplia muestra de objetos datados entre el Paleolítico Superior y la Edad Media. Destacan la colección del yacimiento de la cueva de la Sarsa (uno de los más importantes del Neolítico en todo el Mediterráneo), el Lleó Ibérico de Bocairent, y una maqueta del interior de las Covetes dels Moros.*



**MUSEU FESTER - MUSEO FESTERO**

Mostra d’indumentària, armament, programes de festes, instruments musicals, partitures, etc, un recorregut per la història d’una de les festes més antigues de moros i cristians.

*Muestra de indumentaria, armamento, programas de fiestas, instrumentos musicales, partituras, etc, un recorrido por la historia de una de las fiestas más antiguas de moros y cristianos.*



**MUSEU MUNICIPAL ANTONIO FERRI**

Exposició permanent de les obres cedides a Bocairent del pintor Antonio Ferri, pel seu vincle personal amb el municipi. En aquest espai el visitant podrà trobar-se amb tots els registres que li pertanyen, des de les trames i superfícies monocromàtiques de les seues obres abstractes, fins als figuratius que ens retrotrauen a la pintura del quattrocento.

*Exposición permanente de las obras cedidas a Bocairent del pintor Antonio Ferri, por su fuerte vínculo personal con el municipio. En este espacio el visitante podrá encontrarse con todos los registros que le pertenecen, desde las tramas y superficies monocromáticas de sus obras abstractas hasta los figurativos que nos retrotraen a la pintura del quattrocento.*



**MUSEU D’OFICIS I COSTUMS - MUSEO DE OFICIOS Y COSTUMBRES**

Acull en el seu interior una col·lecció etnogràfica estructurada en tres apartats fonamentals: el tèxtil (amb telers manuals, maquinària i documentació), el camp i la muntanya (espai dedicat als oficis i costums de l’agricultura, les masies), i usos i costums de Bocairent. El museu acollirà a més exposicions temporals i exhibicions d’artesanía local.

*Acoge en su interior una colección etnográfica estructurada en tres apartados fundamentales: el textil (con telares manuales, maquinaria y documentación), el campo y la montaña (espacio dedicado a los oficios y costumbres de la agricultura, las masías), y usos y costumbres de Bocairent. El museo acogerá además exposiciones temporales y exhibiciones de artesanía local.*



**MUSEU DE L’EVOLUCIÓ PALEONTOLÒGICA**

Dedicat a la recerca, conservació i difusió de la paleontologia de vertebrats i humana. Un mural sobre l’evolució i un àudio ens donen la benvinguda. A l’interior: una gran exposició de fòssils, recreacions de dinosaures a escala i de l’evolució de l’home fins els nostres dies.

*Dedicado a la investigación, conservación y difusión de la paleontología de vertebrados y humana. Un mural sobre la evolución y un audio nos dan la bienvenida. En el interior: una gran exposición de fósiles, recreaciones de dinosaurios a escala y de la evolución del hombre.*